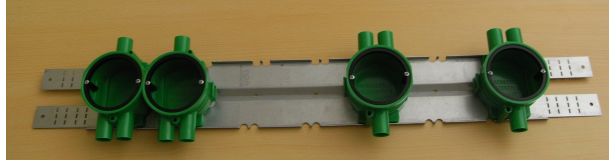
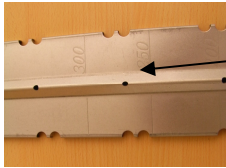


## Monteringsanvisning montageskena 450/600



**E14 260 94** Montageskena 450mm (max 5st dosor)  
**E14 260 95** Montageskena 600mm (max 7st dosor)  
Passar Ed-Wa apparatdosa E 14 260 19 / 20 / 24 / 25

Linjalen på baksidan används för att mäta höjden från golv till dosans centrum.

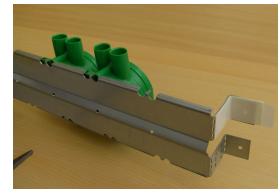
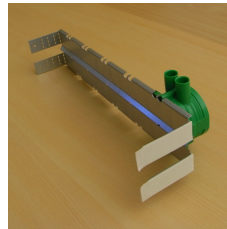


Markera genom centrumhålen dosans plats mellan reglarna på väggen.  
Borra därefter doshålet genom väggen vid markeringen.

Apparatdosorna monteras fast, med dubbelhäftande tejp, ihopsatta eller skilda från varandra efter eget önskemål.  
Dubbelstosen kan vändas upp eller ner, dosans spikkanal skall centreras i undre och övre utstansningen i plåten.

Vid montering av skenan mellan reglarna böjs flikarna bakåt.

Vid montering av skena innan väggskivemontage böjs flikarna framåt istället.



Flikarna fästs mot reglarna med antingen dubbelhäftande tejp eller skruv/spik i de stansade hålen.

## Monteringsanvisning monteregelfäste 13/26



**E14 260 92** Monteregelfäste 13 (enkelgips)  
**E14 260 93** Monteregelfäste 26 (dubbelgips)  
Passar Ed-Wa apparatdosa E 14 260 19 / 20 / 24 / 25

Dosan monteras på fästet med dubbelhäftande tejp

Dosan kan flyttas i sidled via dom fyra utstansningarna i över- och underkant och på så sätt erhålla rätt avstånd mellan lock på apparat och dörrfoder

Fästet monteras med dubbelhäftande tejp på regeln.  
Stansade hålen är till för ev.förstärkningskruv/spik.

